



# Haimbacher Sportverein 1952 e.V.

## Regeln für den Sportplatzbesuch beim Haimbacher SV

- Stand August 2021 -

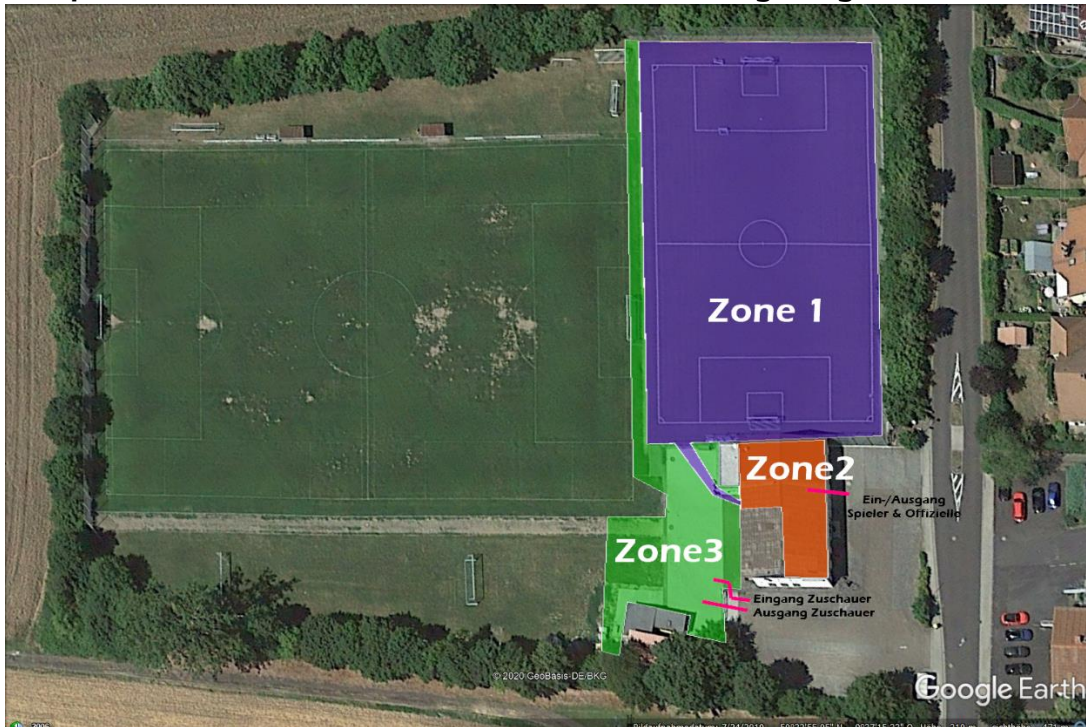
Hallo Sportplatz-Besucher in Haimbach!

Wir freuen uns sehr, Euch wieder auf unserer Sportanlage begrüßen zu dürfen. Um unter den aktuellen Gegebenheiten den Spielbetrieb mit Zuschauern gewährleisten zu können, bitten wir um Einhaltung einiger Regeln im Rahmen des Hygienekonzeptes des Hessischen Fußballverbandes:

1. Der Sportplatz darf nur auf den gekennzeichneten Wegen betreten und verlassen werden.
2. Zur Erfassung der Kontaktdaten bevorzugen wir die Luca-App! Bitte checkt euch durch Scannen des QR-Codes wie gewohnt schnell, einfach und sicher ein! Alternativ muss das ausliegende Datenerhebungsblatt schriftlich ausgefüllt werden!
3. In den Innenräumen des Sportlerheims incl. den Kabinen, Duschen und Toiletten gilt die „3G-Regel“, d.h. das Sportlerheim darf nur von Geimpften, Genesenen oder tagesaktuell Getesteten betreten werden!
4. Das Sportgelände ist in drei Zonen unterteilt. In Zone 1 (Spielfeld, Auswechselbank, Bereich zum Warmmachen, Laufwege der Spieler) und Zone 2 (Umkleiden) dürfen sich nur die gemeldeten Spieler, Trainer, Schiedsrichter und andere berechnigte Personen aufhalten! Besucher dürfen sich ausschließlich in Zone 3 aufhalten! Achtet auf die angebrachten Markierungen, und haltet insbesondere den Weg zwischen Umkleide und Sportplatz für die Spieler frei. Bei Spielen auf dem Hauptplatz sind die Zonen wie folgt aufgeteilt:



Bei Spielen auf dem Kunstrasen sind die Zonen wie folgt aufgeteilt:



5. **Auf dem gesamten Gelände gilt die Abstandsregel von 1,5m, Gruppenbildung ist zu vermeiden.** Kommt bei interessanten Spielen und Derbys rechtzeitig um Schlagen am Einlass zu vermeiden.
6. Hände bitte bei Betreten des Geländes mit Wasser und Seife waschen und/oder desinfizieren. Am Eingang, in den Kabinen und Toiletten stehen Desinfektionsmittel bereit.
7. Im Eingangsbereich, Treppenhaus/Flur sowie auf den Toiletten ist ein Mund- und Nasenschutz zu tragen. Beachtet bei den Toiletten die maximale Kapazität!
8. Bei coronaverdächtigen Symptomen wie Husten und Fieber darf das Sportgelände nicht betreten werden. Körperliche Kontakte müssen vermieden und die Hust- und Nies-Etikette eingehalten werden.
9. Den Anweisungen von Vorstand & Platzordnern ist zwingend Folge zu leisten.

Vielen Dank für Eure Unterstützung!

